



***Confiner
Retenir
Protéger***

- **Barrages flottants**
- **Accessoires**

BARRAGES FLOTTANTS TEES "INLAND"

Barrage TEES MINI INLAND

Les barrages sont composés par des flotteurs de mousse à cellules fermées recouverts par du JATON formant la partie flottaison et jupe (diamètres et longueurs variables). Aux extrémités sont fixées des attaches rapides universelles en aluminium ou ASTM. Quelques secondes suffisent pour assembler 2 barrages flottants.

Le câble de tension supérieur est recommandé pour des assemblages de grandes longueurs de barrages.



Tissu JATON
Couleur jaune ou orange

BARRAGE TEES MINI INLAND 6X10

Référence	INLAND6X10
Tirant d'air cm	6
Tirant d'eau cm	10
Hauteur totale cm	16
Lestage Chaîne galvanisée 1/4"	X
Fabrication tissu JATON - 745 gr/m ² Couleur orange ou jaune	X
Attache rapide aux extrémités en polyéthylène	X
Longueurs : 7,5-15 m Autres longueurs sur demande	X



Mini "INLAND"

Le barrage TEES Mini-Inland est conçu pour être utilisé sur de petites étendues d'eau, étangs, avec une faible profondeur, sans vent et sans courant.

Par sa maniabilité, il peut servir, en cas de pollution, à augmenter l'épaisseur de celle-ci afin de faciliter la récupération des hydrocarbures par les écrémeurs.

INLAND 100

BARRAGE TEES INLAND 100X150

Référence	INLAND10X15
Tirant d'air cm	10
Tirant d'eau cm	15
Hauteur totale cm	25
Lestage Chaîne galvanisée 1/4" ou 5/16"	X
Fabrication tissu JATON - 745 gr/m ² Couleur orange ou jaune	X
Attache rapide universelle en aluminium ou ASTM aux extrémités	X
Longueurs : 15-30 m Autres longueurs sur demande	X



10 x 15 cm

Le barrage TEES INLAND 100X150 est conçu pour être utilisé sur des étangs, lacs, rivières avec une profondeur moyenne, là où il n'y a pas de courants forts, peu de vent.

BARRAGES FLOTTANTS TEES "INLAND"

INLAND 150

	BARRAGE TEES INLAND 150X150	BARRAGE TEES INLAND 150X220	BARRAGE TEES INLAND 150X300
Référence	INLAND15X15	INLAND15X22	INLAND15X30
Tirant d'air cm	15	15	15
Tirant d'eau cm	15	22	30
Hauteur totale cm	30	37	45
Lestage Chaîne galvanisée 1/4" ou 5/16" ou 3/8"	X	X	X
Fabrication tissu JATON - 745 gr/m ² Couleur orange ou jaune	X	X	X
Câble supérieur de tension sur demande	X	X	X
Attache rapide universelle ou ASTM aluminium aux extrémités	X	X	X
Longueurs : 15-30 m Autres longueurs sur demande	X	X	X



15 x 30 cm

Le barrage TEES INLAND 150X150 est recommandé pour l'utilisation avec un courant et vent modérés, en eaux peu profondes.

Le barrage TEES INLAND 150X220, avec une jupe plus haute, peut être utilisé par les sociétés d'assainissements et d'intervention car il couvre un plus large éventail d'utilisations.

Le barrage TEES INLAND 150X300 est utilisé lorsqu'il y a du vent et du courant de façon significative. Pour l'assemblage de grandes longueurs, il est préférable d'utiliser le barrage avec le câble de tension supérieur.

INLAND 200

	BARRAGE TEES INLAND 200X300
Référence	INLAND20X30
Tirant d'air cm	20
Tirant d'eau cm	30
Hauteur totale cm	50
Lestage Chaîne galvanisée 1/4" ou 5/16" ou 3/8"	X
Fabrication tissu JATON - 745 gr/m ² Couleur orange ou jaune	X
Câble supérieur de tension sur demande	X
Attache rapide aluminium ou ASTM en aluminium aux extrémités	X
Longueurs : 15-30 m Autres longueurs sur demande	X



20 x 30 cm

Le barrage TEES INLAND 200 est recommandé pour les lacs, fleuves et ports.

Pour l'assemblage de grandes longueurs, il est préférable d'utiliser le barrage avec le câble de tension supérieur et la chaîne de lestage 3/8" pour les courants et marées.

BARRAGES FLOTTANTS TEES OFFSHORE

Les barrages flottants TEES OFFSHORE sont particulièrement recommandés pour des utilisations en mer, dans les ports, sur les lacs.

Le câble de tension supérieur est recommandé pour des assemblages de grandes longueurs de barrages.

La chaîne de lestage 3/8" est recommandée pour les courants et marées.

Longueurs usuelles: sections de barrage 15 et 30 m, autres longueurs sur demande



BARRAGE TEES OFFSHORE 30X60

Référence	OFFSHORE30X60
Tirant d'air cm	30
Tirant d'eau cm	60
Hauteur totale cm	90
Lestage Chaîne galvanisée 1/4" ou 5/16" ou 3/8"	X
Fabrication tissu JATON 745 gr/m ² couleur orange ou jaune	X
Attache universelle aluminium ou ASTM aux extrémités	X
Câble supérieur de tension sur demande	X
Longueur 15 - 30 m	X
Autres longueurs sur demande	X



BARRAGE PERMA-BOOM POUR INTERVENTION ET INSTALLATIONS PERMANENTES

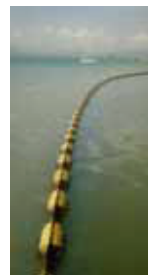
Le Perma-boom est un barrage flottant de retenue de haute qualité, qui s'est fait une renommée dans les îles Caraïbes et en Europe pour sa protection de l'écologie marine et de son efficacité qui limitent les dégâts de déversements d'hydrocarbures et d'autres produits dangereux.

- ▶ haute qualité, assurant une utilisation de longue durée
- ▶ remorquage à des vitesses élevées, sans torsion
- ▶ résistance à la détérioration par des rayons ultraviolets
- ▶ résistance aux organismes marins

Les dimensions de ce barrage sont :

- ▶ longueur : 30 m
- ▶ hauteur : 60 ou 90 cm

Avec des raccords qui permettent une protection durable autour des quais, estacades, plateformes de forage, pétroliers lors du soutage, aux chantiers navals et d'autres installations où des dangers de déversement sont à écarter.



ACCESSOIRES BARRAGES FLOTTANTS

Système d'ancrage sur berge comprenant :
3 plaques + 12 piquets + 1 manille

Ref 63151



Ref. PLOMBLEST750GR Plomb de lestage de 0.750 kg avec manille et mousqueton inox

Ref. ANCRAGEPI12K Système d'ancrage en épi comprenant : 1 ancre bêche de 12 kg + 2 m de chaîne + 1 gueuse de 20 kg + 1 commande avec boucle et mousqueton + 1 bouée

Ref. FOMG310412 Piquet d'ancrage de diamètre 28 mm et de longueur 1.20 m

Ref. MASSE3KGFV Masse de 3 kg avec manche en fibre NOVA



Extracteur de piquets
Ref 63173

BARRAGE GONFLABLE 1ère INTERVENTION

UTILISATION :

- ▶ dans les ports
- ▶ en mer
- ▶ sur le littoral
- ▶ sur les cours d'eau
- ▶ sur les plate-formes

CARACTERISTIQUES :

Dimensions :

- ▶ longueur : 100 m
- ▶ hauteur totale : 70 cm
- ▶ diamètre flotteur : 30 cm
- ▶ hauteur jupe : 40 cm

Les extrémités de chaque câble sont munies d'une cosse marine et permettent le raccordement avec un autre barrage par des mousquetons.

Accessoires :

- ▶ 1 barre de jonction en aluminium pour joindre 2 barrages
- ▶ 50 m de câble avec pièces correspondantes pour fixation à 3 points
- ▶ 1 gonfleur, 12 volts

Emballage :

- ▶ boîte 100 % en PE : dim. 88 x 88 x 82 cm

Poids :

- ▶ boîte : 30 kg
- ▶ barrage : 70 kg
- ▶ équipement : 70 kg

Flotteur ::

- ▶ système de plusieurs chambres
- ▶ contenance : 5 l d'air par chambre

Tissu :

- ▶ allongement à la rupture : 6 kN/m
- ▶ résistance à la traction : 120 N



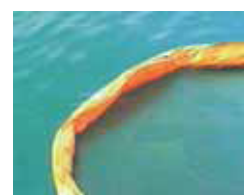
La boîte de 100 m de barrage peut être portée sans problème



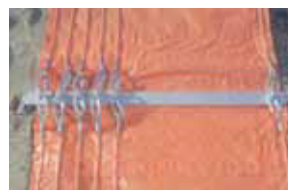
100 m de barrage : compact et facile à transporter



Le barrage peut être déployer directement de la boîte de stockage



Barrage en action



Plusieurs sections de barrages peuvent être joints les uns aux autres



Le barrage est facile à gonfler